

Ernteerhebungen Zuckerrüben – Sondages de récolte Betteraves sucrières 2014

2. Mitteilung 2^{ème} information

Werk Aarberg - Westschweiz

Usine d'Aarberg - Suisse occidentale

Probedatum Date du sondage	Rüben- ertrag Rendement en racines t/ha	Verhältnis Blatt:Rüben Proportion feuilles:racines	Zucker- gehalt Taux de sucre %	Zucker- ertrag Rendement en sucre kg/ha	K	Na	N-am	Ausbeute Extractibilité %	Niederschläge seit 1. April Précipitations à partir du 1er avril mm ¹⁾
19. August	85.2	0.6	15.8	13'407	3.5	0.2	0.9	89.0	552.5
22. Juli	58.4	0.9	13.9	8'111	4.0	0.3	0.8	87.1	448.9
+ / -	26.8	-0.3	1.9	5'296	-0.5	-0.1	0.1	1.9	103.6
Vergleichswerte Valeurs comparatives									
2009 26. Aug.	80.3	0.6	16.3	13'070	4.6	0.3	1.3	87.9	359.5
2010 25. Aug.	74.1	0.7	14.8	10'978	4.1	0.4	1.6	86.4	416.9
2011 24. Aug.	84.6	0.6	17.8	15'072	3.5	0.2	1.6	89.2	383.4
2012 21. Aug.	72.3	0.7	17.4	12'555	3.8	0.3	1.4	89.1	413.0
2013 20. Aug.	59.6	0.7	15.6	9'330	4.3	0.3	1.1	87.9	548.4
Ø 2009 - 2013	74.2	0.7	16.4	12'201	4.1	0.3	1.4	88.1	424.2

¹⁾ Ø Studen BE, Moudon VD und Changins VD

Werk Frauenfeld - Ostschweiz

Usine de Frauenfeld - Suisse orientale

Probedatum Date du sondage	Rüben- ertrag Rendement en racines t/ha	Verhältnis Blatt:Rüben Proportion feuilles:racines	Zucker- gehalt Taux de sucre %	Zucker- ertrag Rendement en sucre kg/ha	K	Na	N-am	Ausbeute Extractibilité %	Niederschläge seit 1. April Précipitations à partir du 1er avril mm ¹⁾
19. August	82.2	0.6	15.4	12'673	3.7	0.2	0.9	88.5	488.5
22. Juli	55.4	0.9	13.7	7'564	4.1	0.2	1.0	86.5	349.0
+ / -	26.8	-0.3	1.7	5'109	-0.4	0.0	-0.1	2.0	139.5
Vergleichswerte Valeurs comparatives									
2009 26. Aug.	84.5	0.6	15.9	13'419	4.0	0.3	1.1	88.3	543.4
2010 25. Aug.	72.4	0.6	15.4	11'196	4.3	0.5	1.0	87.6	608.7
2011 24. Aug.	87.1	0.5	17.1	14'867	2.2	0.1	0.9	90.7	457.3
2012 21. Aug.	82.9	0.6	16.6	13'758	3.6	0.4	1.0	89.1	570.1
2013 20. Aug.	55.7	0.5	15.9	8'899	4.8	0.3	1.1	87.7	417.3
Ø 2009 - 2013	76.5	0.6	16.2	12'428	3.8	0.3	1.0	88.7	519.4

Version : 24.07.2014 / pm

¹⁾ Ø Steinmaur ZH, Uesslingen TG, Uhwiesen ZH

Kommentar siehe nächste Seite bzw. Rückseite
Commentaire, voir page suivante resp. au verso

Kommentar zur 2. Proberodung vom 19.08.2014

Ausreichend Niederschläge und angenehme Temperaturen führten in den letzten vier Wochen zu einer Ertragszunahme von 26.8 t/ha in beiden Vertragsgebieten. Nach wie vor verzeichnet die Westschweiz bei den Niederschlägen einen Rekordwert, wobei die Unterschiede zwischen den einzelnen Stationen beträchtlich sind (Studen 700mm, Changins 393mm). In der Ostschweiz sind in den letzten vier Wochen deutlich mehr Niederschläge gefallen, die Summe seit dem 1. April liegt aber weiterhin unter dem fünfjährigen Mittelwert.

Auf den 20 Probefeldern in der Westschweiz wurde bei Handernte ein durchschnittlicher Ertrag von 85.2 t/ha ermittelt. Auf der gleichen Anzahl Parzellen wurden in der Ostschweiz durchschnittlich 82.2 t/ha gewogen. Somit liegt die Ertragserwartung weiterhin deutlich über dem Durchschnitt der letzten 5 Jahre. Über beide Vertragsgebiete gesehen, entwickelten sich bisher die Erträge ähnlich wie 2009 (siehe Graphik). Positiv entwickelt hat sich der Zuckergehalt. Die gemessenen Werte von 15.8% in der West- und 15.4% in der Ostschweiz liegen aber nach wie vor deutlich unter dem Durchschnitt der Vorjahre. Der tiefe Krankheitsdruck und das gesunde Blattwerk lassen jedoch auf eine weitere Zunahme beim Zuckergehalt hoffen.

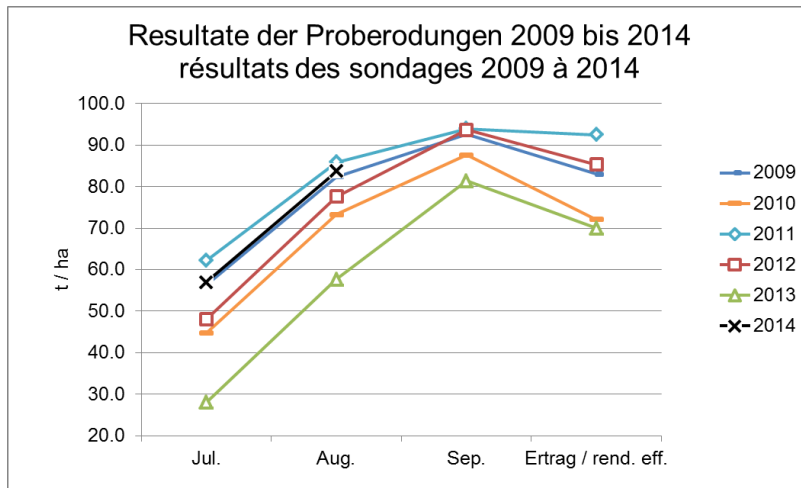
Die vorliegenden Resultate bestätigen das Ergebnis der ersten Proberodung. Für die kommende Kampagne ist mit einer überdurchschnittlichen Rübenmenge mit jedoch unterdurchschnittlichen Zuckergehalten zu rechnen.

Commentaire sur le 2^{ème} sondage de récolte du 19.08.2014

Durant les quatre semaines précédentes, les précipitations ont assuré l'approvisionnement en eau des betteraves profitant en plus de températures clémentes. Ces conditions météo ont permis une augmentation du rendement moyen de 26.8 t/ha dans les deux régions de production. En Suisse occidentale, le cumul des précipitations depuis le 1^{er} avril a atteint un niveau record, mais les différences entre les stations de mesures sont assez importantes (Studen 700 mm, Changins 393 mm). Bien qu'il soit tombé davantage de pluie en Suisse orientale pendant les quatre semaines précédentes, le cumul des précipitations reste en dessous de la moyenne quinquennale.

La récolte manuelle des 20 parcelles sondées en Suisse occidentale a permis de mesurer un rendement en racines de 85,2 t/ha. Les pesées effectuées dans le même nombre de parcelles dans la partie orientale du pays ont révélé un rendement moyen de 82.2 t/ha ; des tonnages supérieurs à la moyenne des 5 dernières années. Sur l'ensemble du pays, l'évolution du rendement est similaire à celle de 2009 (voir graphique). La teneur en sucre a augmenté de manière réjouissante est atteint un taux de 15.8 % en Suisse occidentale et de 15.4% dans la partie orientale. Malgré cette hausse, les richesses en sucre restent en dessous de la moyenne pluriannuelles. La faible pression des maladies et le bon état sanitaire du feuillage permettent d'espérer une hausse de la teneur en sucre.

Les résultats de ce deuxième sondage confirment ceux du premier. La campagne à venir produira vraisemblablement une grande quantité de betteraves avec des teneurs en sucre bien en dessous de la moyenne.



Aarberg, 25.08.14/pi