

Ernteerhebungen Zuckerrüben – Sondages de récolte Betteraves sucrières 2014

3. Mitteilung 3^{ème} information

Werk Aarberg - Westschweiz

Usine d'Aarberg - Suisse occidentale

Probedatum Date du sondage	Rüben- ertrag Rendement en racines t/ha	Verhältnis Blatt:Rüben Proportion feuilles:racines	Zucker- gehalt Taux de sucre %	Zucker- ertrag Rendement en sucre kg/ha	K	Na	N-am	Ausbeute Extractibilité %	Niederschläge seit 1. April Précipitations à partir du 1er avril mm ¹⁾
09. September	102.6	0.5	17.3	17'710	3.5	0.2	0.8	90.0	583.7
19. August	85.2	0.6	15.8	13'407	3.5	0.2	0.9	89.0	552.5
+ / -	17.4	-0.1	1.5	4'303	0.0	0.0	-0.1	1.0	31.2
Vergleichswerte Valeurs comparatives									
2009 15. Sept.	a b	g e s	a g t	-	a n n	u l	é		400.7
2010 14. Sept.	91.2	0.6	16.5	15'031	3.9	0.3	1.5	88.2	463.3
2011 13. Sept.	99.9	0.5	17.8	17'753	3.1	0.2	1.4	89.8	446.5
2012 11. Sept.	91.8	0.5	17.1	15'652	3.5	0.2	1.3	89.2	444.1
2013 17. Sept.	86.4	0.6	16.3	14'080	4.1	0.2	0.9	88.9	666.7
Ø 2009 - 2013	92.3	0.6	16.9	15'629	3.7	0.2	1.3	89.0	484.3

¹⁾ Ø Studen BE, Moudon VD und Changins VD

Werk Frauenfeld - Ostschweiz

Usine de Frauenfeld - Suisse orientale

Probedatum Date du sondage	Rüben- ertrag Rendement en racines t/ha	Verhältnis Blatt:Rüben Proportion feuilles:racines	Zucker- gehalt Taux de sucre %	Zucker- ertrag Rendement en sucre kg/ha	K	Na	N-am	Ausbeute Extractibilité %	Niederschläge seit 1. April Précipitations à partir du 1er avril mm ¹⁾
09. September	100.5	0.5	16.8	16'884	3.6	0.2	0.9	89.6	523.6
19. August	82.2	0.6	15.4	12'673	3.7	0.2	0.9	88.5	488.5
+ / -	18.3	-0.1	1.4	4'211	-0.1	0.0	0.0	1.1	35.1
Vergleichswerte Valeurs comparatives									
2009 15. Sept.	92.6	0.5	17.5	16'208	4.0	0.3	1.2	89.2	585.1
2010 14. Sept.	84.0	0.5	16.6	13'922	4.2	0.4	1.0	88.7	675.3
2011 13. Sept.	106.7	0.4	17.7	18'764	3.8	0.2	1.1	89.6	520.7
2012 11. Sept.	95.5	0.4	16.5	15'688	3.6	0.2	1.1	89.0	664.8
2013 17. Sept.	76.3	0.4	17.2	13'123	4.3	0.2	0.9	89.2	471.3
Ø 2009 - 2013	91.0	0.4	17.1	15'541	4.0	0.3	1.1	89.1	583.4

Version : 10.09.2014 / pm

¹⁾ Ø Steinmaur ZH, Uesslingen TG, Uhwiesen ZH

Kommentar siehe nächste Seite bzw. Rückseite
Commentaire, voir page suivante resp. au verso

Kommentar zur 3. Proberodung vom 09.09.2014

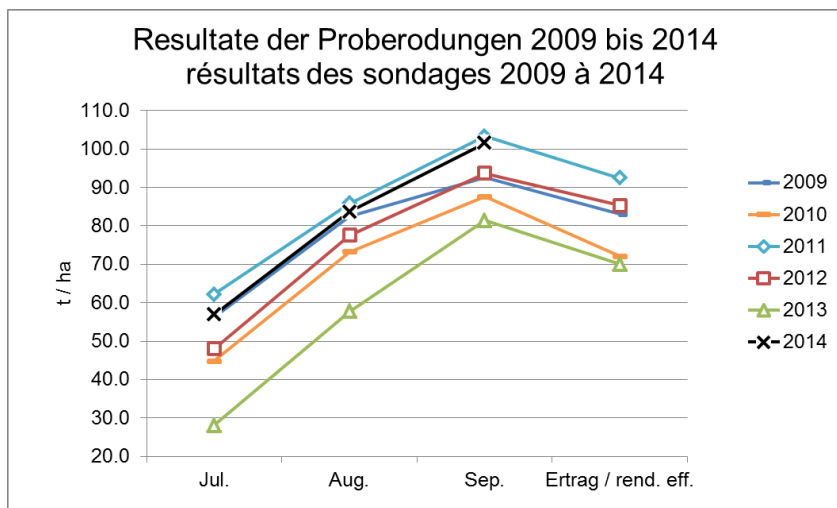
Nahezu ideale Witterungsbedingungen mit wenig Niederschlägen haben seit der letzten Probeerhebung zu einem weiteren Ertragszuwachs von ca. 0.8 t Rüben pro Tag und Hektare geführt. Über beide Vertragsgebiete liegt der ermittelte Ertrag nur wenig hinter dem bisherigen Rekordjahr 2011 zurück (siehe Grafik). Besonders erfreulich haben sich die Zuckergehalte entwickelt. Während sie in der Westschweiz mit 17.3% unterdessen über dem Durchschnitt der letzten 5 Jahre sind, liegen sie in der Ostschweiz mit 16.8% noch darunter. Die Blattgesundheit und das derzeit herrschende Wetter lassen auf eine weitere Zunahme hoffen.

Sowohl quantitativ wie qualitativ darf mit einer erfreulichen Ernte gerechnet werden. Die Kampagne wird dementsprechend früh in Frauenfeld am 15. September und in Aarberg am 17. September beginnen.

Commentaire sur le 3^{ème} sondage de récolte du 09.09.2014

Grâce aux conditions météo idéales avec de faibles précipitations qui ont régné depuis le dernier sondage, le rendement a augmenté d'environ 0.8 tonne par jour et hectare. Le rendement moyen de l'ensemble du pays se situe à peine en dessous de celui de l'année record 2011 (voir graphique). L'évolution de la richesse en sucre est particulièrement réjouissante. En Suisse occidentale, la teneur moyenne en sucre atteint 17.3% dépassant ainsi la moyenne des 5 dernières. Tandis que les 16.8% de sucre mesurés dans la partie orientale du pays se situent en dessous de la moyenne quinquennale. Le bon état sanitaire du feuillage et le temps actuel laissent présager une nouvelle hausse de la richesse en sucre.

La récolte à venir s'annonce donc des plus réjouissante tant sur le plan quantitatif que qualitatif. En conséquence, la campagne va démarrer tôt, soit le 15 septembre à Frauenfeld et le 17 septembre à Aarberg.



Aarberg, 11.09.14/pi